

Weiersbach

Kreisstadt Daun
Landkreis Vulkaneifel

***Dorferneuerungskonzept
Arbeitsgruppe Verkehr***

Ulrike Grunwald

Roswitha Klingel

Ingo Warken

Eckard Wiendl

Helmut Klingel

Gliederung

- 1 Grundsätzliche Forderung
- 2 Am Dorfbrunnen
- 3 Überqueren L46 Kapellenstr. zum Friedhof
- 4 Ortseingang aus Richtung Gemünden und Üdersdorf
- 5 Kreuzung Kapellenstr. - Im Garten
- 6 Abbiegung Kapellenstr. zur L46
- 7 Kreuzung Sonnenhang - Auf der Ebest - Kapellenstr.
- 8 Auf der Ebest
- 9 Spielplatz
- 10 Einmündung Üdersdorfer Str. aus Richtung Üdersdorf
- 11 Fußweg von Bushaltestelle bis Gasthaus Lenerz
- 12 E-Mobilität
- 13 Radwegekonzept
- 14 Sonstiges

Weiersbach

Kreisstadt Daun
Landkreis Vulkaneifel

Dorferneuerungskonzept Arbeitsgruppe Verkehr



Weiersbach

Kreisstadt Daun
Landkreis Vulkaneifel

***Dorferneuerungskonzept
Arbeitsgruppe Verkehr***

1

***Grundsätzliche Forderung
Innerorts Tempo 30 km/h
(Ausnahme L46)***



Weiersbach

Kreisstadt Daun
Landkreis Vulkaneifel

Dorferneuerungskonzept Arbeitsgruppe Verkehr

2

Ortseingang aus Richtung Gemünden und Üdersdorf



Probleme

- Fehlende Differenzierung zwischen Ort und Freiland
- Ortstafel aus Richtung Gemünden kommend wird wegen Bewuchs nicht bzw. zu spät erkannt
- Innerhalb Ortschaft wird Geschwindigkeit häufig nicht eingehalten

Weiersbach

Kreisstadt Daun
Landkreis Vulkaneifel

Dorferneuerungskonzept Arbeitsgruppe Verkehr

Lösungsmöglichkeiten



- Verkehrsmiley und/ oder Hinweisschild bzw. Banner
„HERZLICH WILLKOMMEN“
„TSCHÜSS UND BIS BALD“
- Zusätzliche Ortstafel aus Richtung Gemünden kommend auf der linken Seite bzw. Ortstafel von links nach rechts versetzen
- **Regelmäßiger Rückschnitt der Bäume**



Weiersbach

Kreisstadt Daun
Landkreis Vulkaneifel



Weiersbach

Kreisstadt Daun
Landkreis Vulkaneifel

Dorferneuerungskonzept Arbeitsgruppe Verkehr

3

Überqueren L46 und Abbiegen in Richtung Daun und Üdersdorf



Probleme

- Gefährdung für alle StrVerkehrsteilnehmer
+ Verkehr aus Richtung Üdersdorf wird sehr spät erkannt
- Geschwindigkeitsbegrenzung auf L46 wird häufig nicht eingehalten

Weiersbach

Kreisstadt Daun
Landkreis Vulkaneifel

Dorferneuerungskonzept Arbeitsgruppe Verkehr

Lösungsmöglichkeiten



- Überquerungsanlage (Radwegekonzept VGD anschließen)
zusätzlich Fuß-/ Radweg links und rechts von L46
- Verkehrsmiley (siehe Forderung Pkt 2)

Weiersbach

Kreisstadt Daun
Landkreis Vulkaneifel

Dorferneuerungskonzept Arbeitsgruppe Verkehr

4

Am Dorfbrunnen



Probleme

- Häufig überhöhte Geschwindigkeit
- Lärmbelästigung
- Morsche Leitplanken

Weiersbach

Kreisstadt Daun
Landkreis Vulkaneifel

Dorferneuerungskonzept Arbeitsgruppe Verkehr

Lösungsmöglichkeiten



- Verkehrsberuhigung
 - + Fahrbahnschwellen oder Blumenkübel
- Verkehrsberuhigter Bereich/ Fahrradstr.
- Erneuerung Leitplanken



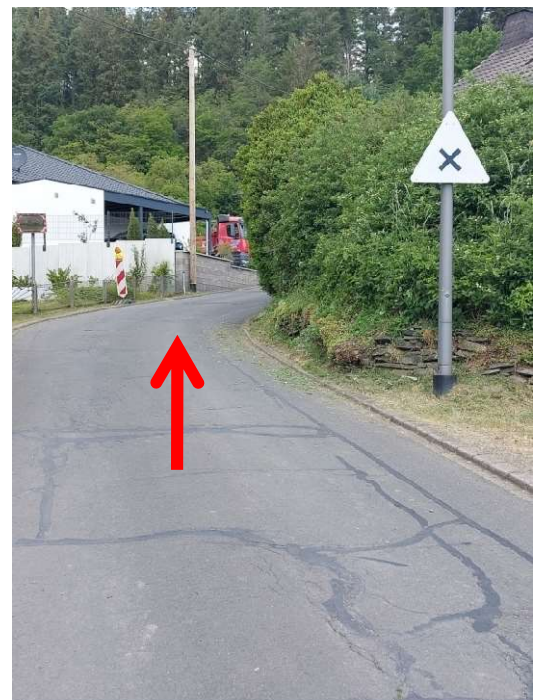
Weiersbach

Kreisstadt Daun
Landkreis Vulkaneifel

Dorferneuerungskonzept *Arbeitsgruppe Verkehr*

5

Einmündung Im Garten - Kapellenstr.



Probleme

- Unübersichtliche Straßeneinmündung
- Bepflanzung Privatgrundstück

Weiersbach

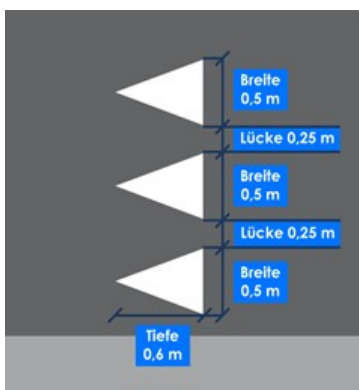
Kreisstadt Daun
Landkreis Vulkaneifel

Dorferneuerungskonzept Arbeitsgruppe Verkehr

Lösungsmöglichkeiten



- Verkehrsspiegel
- Hecke regelmäßig zurückschneiden
- Fahrbahnmarkierung (z.B. Haifischzähne)



Weiersbach

Kreisstadt Daun
Landkreis Vulkaneifel

Dorferneuerungskonzept Arbeitsgruppe Verkehr

6

Abbiegung Kapellenstr. zur L46



Probleme

- Unübersichtliche Straßenkreuzung
Spielende Kinder, Fußgänger werden zu spät erkannt
- Gegenverkehr nicht bzw. zu spät erkennbar

Weiersbach

Kreisstadt Daun
Landkreis Vulkaneifel

Dorferneuerungskonzept Arbeitsgruppe Verkehr

Lösungsmöglichkeiten



- Einbahnstr. in Richtung L46 (für Radfahrer frei)
- Verkehrsspiegel
- Sicherheitsstreifen/ Piktogramm



Weiersbach

Kreisstadt Daun
Landkreis Vulkaneifel

Dorferneuerungskonzept Arbeitsgruppe Verkehr

7

Kreuzung Sonnenhang -Auf der Ebest - Kapellenstr.



Probleme

- Kreuzung nicht einsehbar
- Fehlende Ortstafel

Weiersbach

Kreisstadt Daun
Landkreis Vulkaneifel

Dorferneuerungskonzept Arbeitsgruppe Verkehr

Lösungsmöglichkeiten

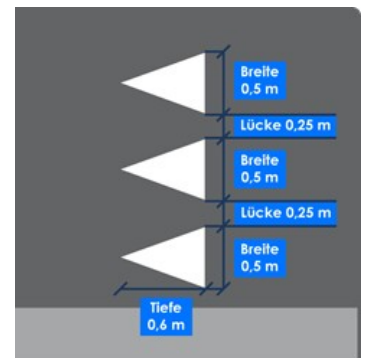


- Verkehrsspiegel
- Fahrbahnmarkierung
- Ortstafel aufstellen



Weiersbach

Kreisstadt Daun
Landkreis Vulkaneifel



Weiersbach

Kreisstadt Daun
Landkreis Vulkaneifel

Dorferneuerungskonzept Arbeitsgruppe Verkehr

8

Auf der Ebest



Probleme

- Kurve nicht einsehbar
- Randsteine fehlen
- Straßenverengung durch Bewuchs
- Straßenbeleuchtung
- Parken im Bereich Wendepunkt

Weiersbach

Kreisstadt Daun
Landkreis Vulkaneifel

Dorferneuerungskonzept Arbeitsgruppe Verkehr

Lösungsmöglichkeiten



- Verkehrsspiegel
- Durchgehend Randsteine setzen
- Rückschnitt Bäume, Hecken etc.
- Straßenbeleuchtung verbessern
- Halteverbot im Bereich Wendeplatz



Weiersbach

Kreisstadt Daun
Landkreis Vulkaneifel

Dorferneuerungskonzept Arbeitsgruppe Verkehr

9

Spielplatz



Probleme

- Radfahrer häufig keine angemessene Geschwindigkeit
- Fehlender Hinweis „Spielplatz“

Weiersbach

Kreisstadt Daun
Landkreis Vulkaneifel

Dorferneuerungskonzept Arbeitsgruppe Verkehr

Lösungsmöglichkeiten



- Verkehrsberuhigter Bereich/ Fahrradstr.
- Strohballen?
- Hinweistafel über Rad-Wander-Wege sowie Flora und Fauna



Weiersbach

Kreisstadt Daun
Landkreis Vulkaneifel

Dorferneuerungskonzept Arbeitsgruppe Verkehr

10

**Einfahrt Üdersdorfer Str. aus Richtung
Üdersdorf**



Problem

Geschwindigkeit von Linksabbiegern häufig zu hoch

Weiersbach

Kreisstadt Daun
Landkreis Vulkaneifel

Dorferneuerungskonzept *Arbeitsgruppe Verkehr*

Lösungsmöglichkeiten



- Verengung der Fahrbahn
- Verkehrsberuhigter Bereich (?)



11

Fußweg von Bushaltestelle bis Gasthaus Lenerz



Probleme

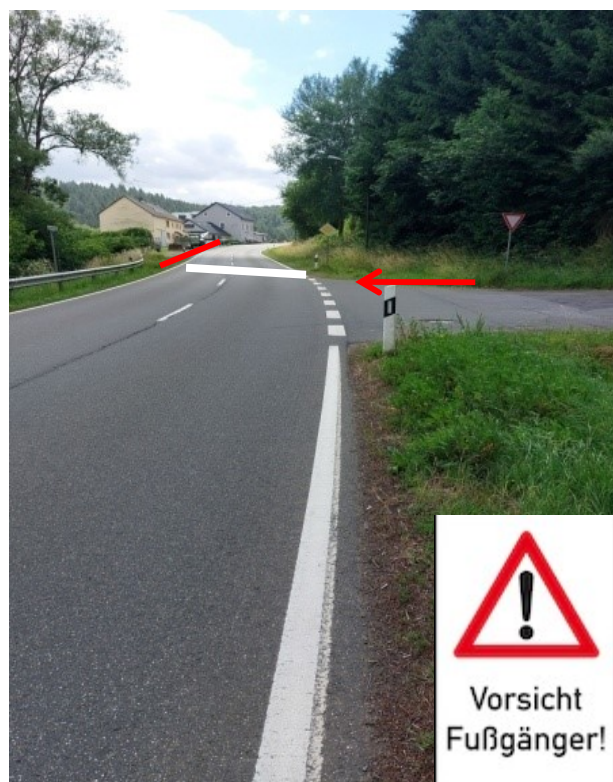
- Kein durchgehender Fußweg von Bushaltestelle bis Gasthaus Lenerz
- Bisheriger Fußweg Üdersdorfer Str. - Überqueren L46 - Gasthaus Lenerz als Gehweg teilweise nicht erkennbar und behindertengerecht
- Hinweis Fußgänger queren Fahrbahn fehlt

Weiersbach

Kreisstadt Daun
Landkreis Vulkaneifel

Dorferneuerungskonzept Arbeitsgruppe Verkehr

Lösungsmöglichkeiten



- Bau eines Fußweges von Bushaltestelle bis Gasthaus Lernerz entlang L46
- Nutzung bisheriger „Fußweg Üderdorfer Str.“ weiterhin und nach Überquerung L46 neuen und behindertengerechten Fußweg anlegen
- Hinweisschild „Vorsicht Fußgänger“

Weiersbach

Kreisstadt Daun
Landkreis Vulkaneifel

Dorferneuerungskonzept Arbeitsgruppe Verkehr

12

Elektromobilität



Problem

Keine öffentliche Ladestation für Elektroautos

Weiersbach

Kreisstadt Daun
Landkreis Vulkaneifel

Dorferneuerungskonzept Arbeitsgruppe Verkehr

Lösungsmöglichkeiten



- Schnellladestation (DC) vor Umspannstation mit Parkfläche für 2 Parkplätze plus 1 Behindertenparkplatz
- Wallbox (AC) Bereich Bürgerhaus/ Kegelbahn

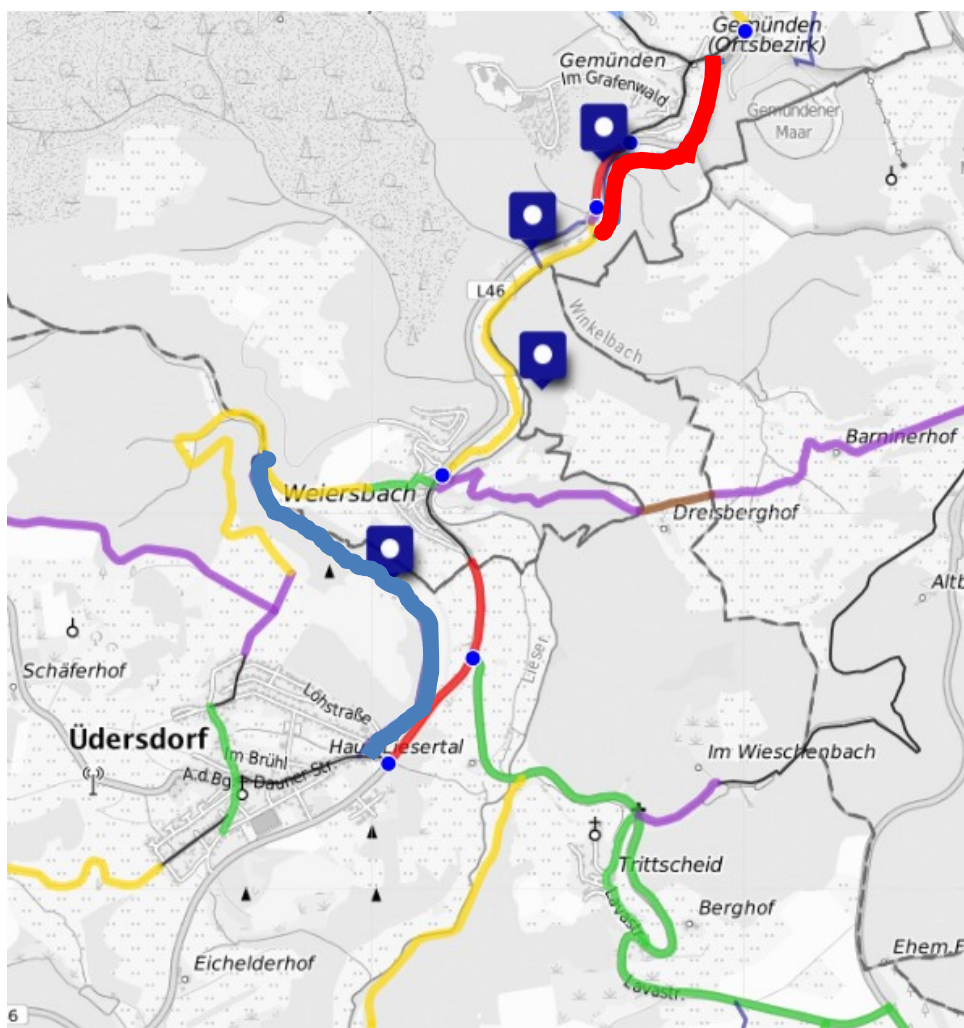
- Radwegeverbindungen zwischen Daun und seinen Ortsteilen
- Netzlücken schließen
- Überregionale touristische Routen einbinden
- Statt Neubau von Radwegeverbindungen vorhandene Wirtschaftwege nutzen

Weiersbach

Kreisstadt Daun
Landkreis Vulkaneifel

Dorferneuerungskonzept Arbeitsgruppe Verkehr

Verbindung Weiersbach - Gemünden Überregionale Verbindung nach Üdersdorf

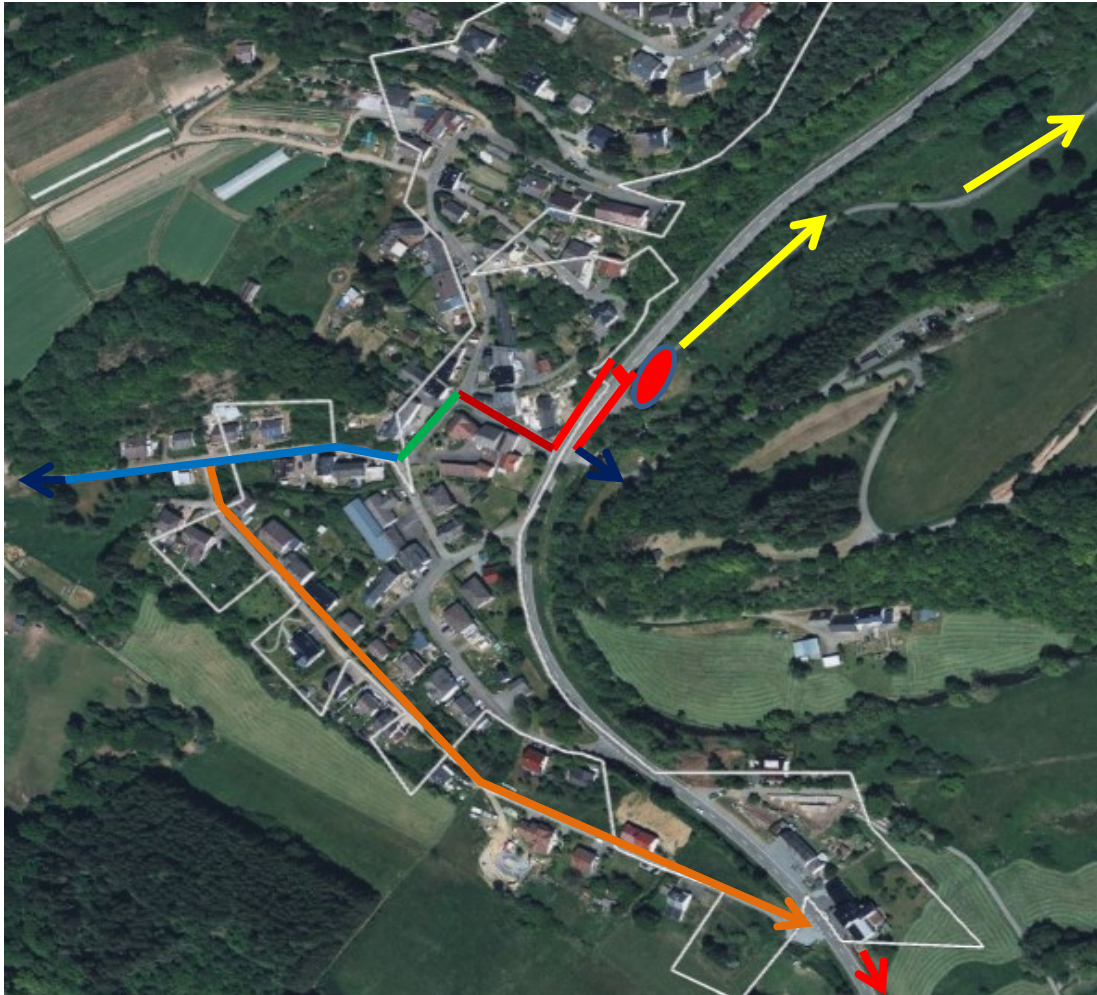


- Geplanter Neubau**
- Vorhandener Wirtschaftsweg**
- Oberflächensanierung**
- Schutzstreifen/ Piktogramm**

Weiersbach

Kreisstadt Daun
Landkreis Vulkaneifel

Dorferneuerungskonzept Arbeitsgruppe Verkehr



Parkplatz, Überquerungsanlage und Rad-/ Fußweg anlegen,
Hinweistafel über Rad-Wander-Wege sowie Flora und Fauna
(siehe Pkt 3, 6)

Schutzstreifen bzw. Piktogramm markieren (Radwegekonzept)
Wirschbachstr. (siehe Pkt 9)

Verbindung zwischen Wirschbachstr. und geplantem Radweg
nach Üdersdorf (siehe Pkt 4)

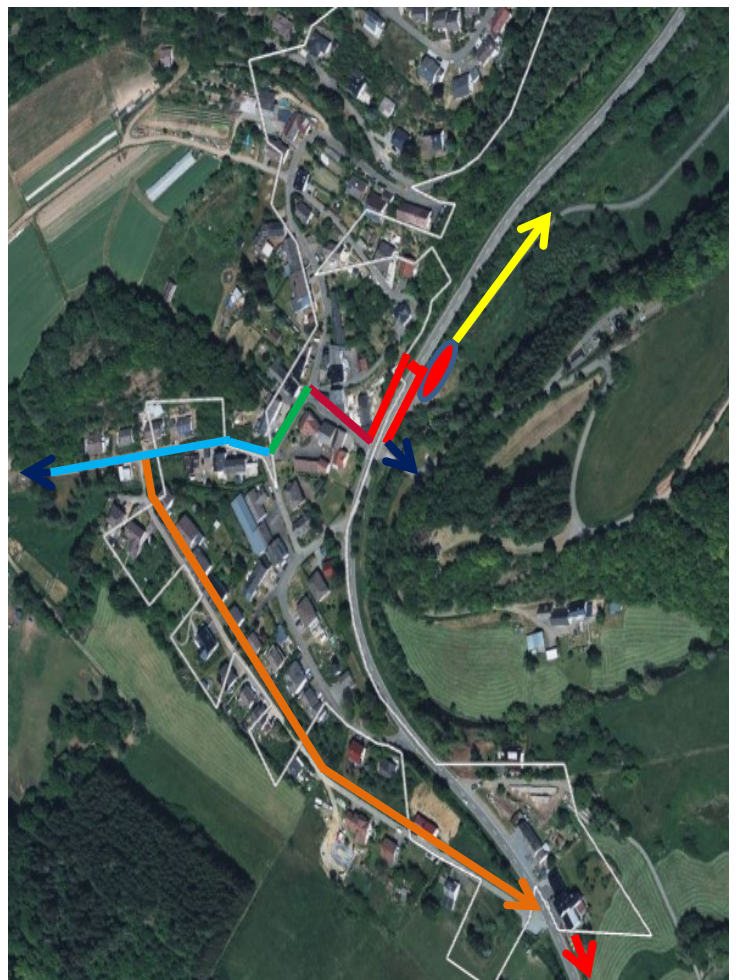
Wirtschaftsweg

Oberflächensanierung

Weiersbach

Kreisstadt Daun
Landkreis Vulkaneifel

Dorferneuerungskonzept Arbeitsgruppe Verkehr



Wirtschaftsweg
Neubau

- Tempo 70 km/h durchgehend von Klärgrube bis Ortseingang Weiersbach und durchgezogene Linie auf Höhe der beiden Parkplätze
- Sanierung Straßen
- Hinweisschilder auf ansässiges Gewerbe
- Entfernen Infokasten und Infobrett Kapellenstr.
Neuer Standort Bürgerhaus
- Alte Hausnamen wieder sichtbar werden lassen
- Straßenschilder ergänzen mit den dazugehörigen Hausnummern (z.B. Am Wirschbach 1-12)
- Markierungen Wander- / Radwege innerhalb der Gemarkung überprüfen
- Zusätzlicher Hinweis Wander- und Radwege

